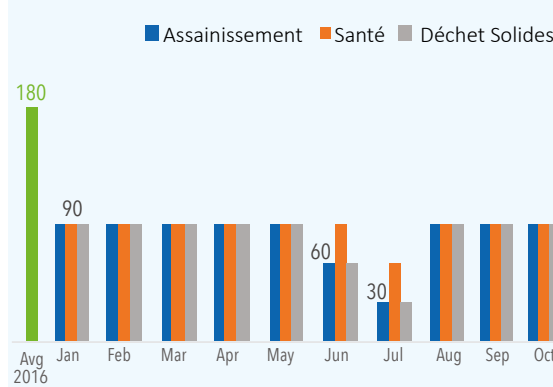


Une série de mesures mises en place par les autorités palestiniennes depuis mars 2017, à la suite de divisions internes du côté palestinien, a conduit à la détérioration des conditions de vie dans la bande de Gaza. Avec en toile de fond les blocus terrestres, aériens et maritimes d'Israël au cours de ces 10 dernières années, ces mesures ont exacerbé la crise énergétique, entraînant des coupures d'électricité de 12-16 à 18-20 heures par jour; aggravé le statut des salariés dans le secteur public; accru la pénurie de médicaments essentiels de 33% en mars à 45% en octobre et retardé le transfert de patients pour des traitements en dehors de Gaza. Ces changements ont impacté sévèrement l'accès à des services de première nécessité et les moyens de subsistance des 2 millions d'habitants de Gaza. Les indicateurs suivants ont été identifiés par le Humanitarian Country Team (HCT) dans l'optique de suivre l'évolution de la crise et d'engager des actions humanitaires afin de prévenir que la situation ne se dégrade davantage. Malgré l'accord signé en octobre 2017 entre le Fatah et Hamas, la majorité des mesures qui ont engendré cette récente détérioration n'ont pas été inversées.

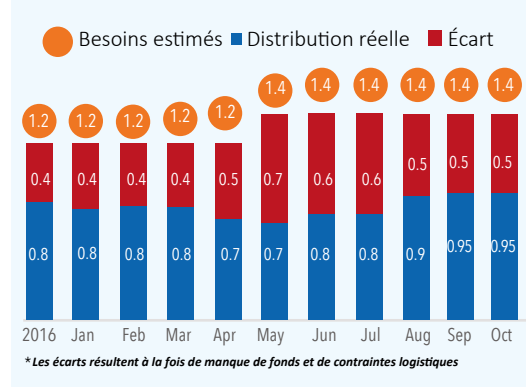
CARBURANT D'URGENCE

Afin de maintenir un niveau minimum des services de première nécessité, les agences humanitaires fournissent du carburant d'urgence aux établissements de santé, d'eau/ d'assainissement et de collecte de déchets solides pour faire fonctionner générateurs de secours et véhicules. Le nombre d'établissements bénéficiant de ce soutien a augmenté de 189 au début de la crise en mars de cette année à 247 en septembre. Cette hausse s'est poursuivie durant le mois d'octobre.

RÉSERVE DE CARBURANT POUR DES INSTALLATIONS MAJEURES (EN # DE JOURS)

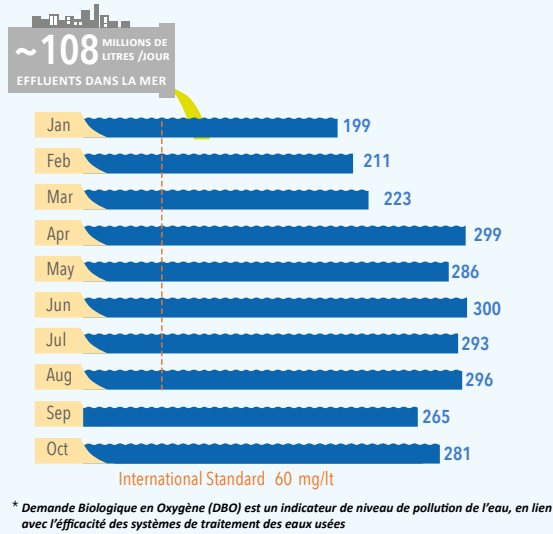


ÉCARTS DE LIVRAISON DE CARBURANT D'URGENCE (EN MILLION DE LITRES)

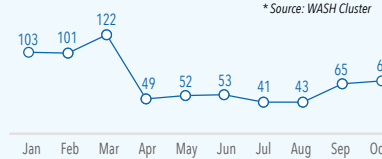


EAU, ASSAINISSEMENT ET HYGIÈNE

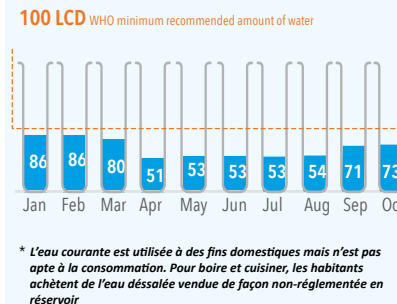
POLLUTION MARINE: DÉVERSEMENT D'EAUX USÉES (EN MG/LITRE DE DBO*)



PRODUCTION D'EAU PROPRE DANS LES CENTRES DE DÉSALINISATION (MILLIERS DE M³)

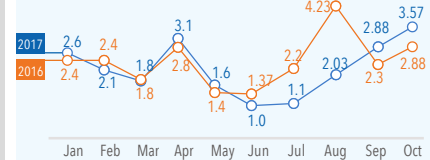


ACCÈS À L'EAU COURANTE (LITRE PAR PERSONNE PAR JOUR)

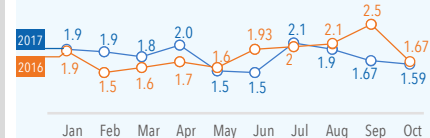


SÉCURITÉ ALIMENTAIRE

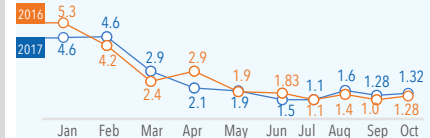
PRIX MOYEN - TOMATES (ILS/KG)



PRIX MOYEN - PATATES (ILS/KG)



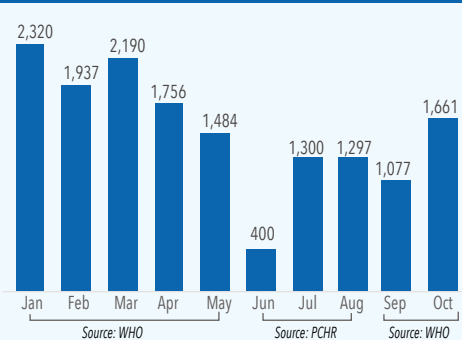
PRIX MOYEN - AUBERGINES (ILS/KG)



* Les prix des légumes sont comparables uniquement selon les saisons

SANTÉ

FONDS DÉDIÉS AUX TRANSFERTS MÉDICAUX (# DE PATIENTS)



* Les fonds sont alloués par le Ministère de la Santé basé sur la rive ouest

ATTENTE MOYENNE POUR UNE CHIRURGIE ÉLECTIVE O.R.L. À L'HÔPITAL SHIFA (# DE MOIS)



* O.R.L : otorhinolaryngologie - affections oreille, nez, gorge

* Le report de chirurgies électives est un moyen adopté par les hôpitaux pour faire face aux coupures d'électricité

CAS DE DIARRHÉE CHEZ LES ENFANTS DE MOINS DE 3 ANS



* Le nombre de cas de diarrhée est un indicateur de la qualité de l'eau, d'assainissement et plus largement de conditions d'hygiène